

**GRAND PRIX
DOLINY BARYCZY**

22.06 ← 2025

**35. MEMORIAŁ
→ JÓZEFA GRUNDMANNA
I JERZEGO WIZOWSKIEGO
PUCHAR POLSKI U23**

 grandprixdolinybaryczy

REGULAMIN

**GRAND PRIX
DOLINY BARYCZY
MILICZ - ŻMIGRÓD 2025**

Elita, U23 (PP), Junior – open

**XXXV Memoriał Józefa Grundmanna
i Jerzego Wizowskiego
Puchar Polski U23**

W przypadku dużej ilości zgłoszeń (max 200 zawodników open) organizator ma prawo do określenia maksymalnej liczebności drużyn, o czym poinformuje zgłoszone kluby

22 czerwca 2025 roku

Wyścig dofinansowany ze środków budżetowych Samorządu Województwa Dolnośląskiego, Gminy Żmigród, Gminy Milicz, Powiatu Trzebnickiego



**DOLNY
ŚLĄSK**



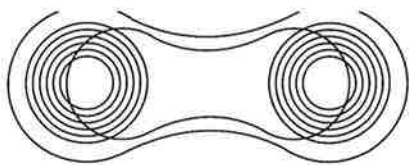
**GMINA
MILICZ**
Świat Doliny Baryczy



**DOLNY
ŚLĄSK**

**Koleje
Dolnośląskie**





GRAND PRIX DOLINY BARYCZY

22.06 ← 2025

35. MEMORIAŁ
→ JÓZEFA GRUNDMANNA
I JERZEGO WIZOWSKIEGO
PUCHAR POLSKI U23

 grandprixdolinybaryczy

1. ORGANIZACJA

- **Organizatorem wyścigu zgodnie z przepisami PZKol i UCI „Grand Prix Doliny Baryczy Milicz - Żmigród 2025” – Memoriał J. Grundmanna i J. Wizowskiego jest:**
Dolnośląski Związek Kolarski
53-112 Wrocław, ul. Borowska 1-3
tel.: +48 71 367 79 28
www.dzkol.pl
- Dyrektor Wyścigu: Rafał Jurkowlaniec
- Partnerzy: Gmina Milicz, Żmigród, Powiat Trzebnica, UMWD
- Wyścig zostanie przeprowadzony 22.06.2025 r. na **dystansie 128,0 km**
 - Start honorowy Milicz ul. Makowa /obok Pumtruck/
 - Dojazd do rund w Żmigrodzie 38,0 km
 - Rundy 5 x 18,0 km = 90 km
 - Meta Żmigród Rynek

2. FORMAT ZAWODÓW

- Zawody są przeznaczone dla kolarzy kategorii **Elita, U23, Junior - mężczyzn**
- Wyścig jest zgłoszony do Kalendarza Sportowego PZKol 2025

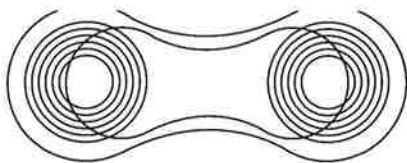
3. UCZESTNICTWO

- Prawo startu w **XXXV Grand Prix Doliny Baryczy 2025 - Memoriał J. Grundmanna i J. Wizowskiego** mają zawodnicy kategorii **Elita, U23, Junior - mężczyzn open** posiadający ważne licencje na 2025r oraz aktualne badania lekarskie

4. BIURO ZAWODÓW

- **Biuro zawodów/start** – Milicz ul. Kombatantów 3 / kryta pływalnia/, będzie czynne w dniu 22 czerwca 2025 r.
- **Weryfikacja** zgłoszeń w biurze zawodów odbędzie się 22.06.2025 r. w **godzinach 9:30 – 10:30**
- **Odprawa** techniczna, zorganizowana zgodnie z artykułem 1.2.087 przepisów UCI w obecności przedstawicieli Komisji Sędziowskiej, zaplanowana jest **na godzinę 11:30 w Biurze Zawodów**
- **Biuro zawodów/meta** – **Żmigród ul. Wrocławska 12**, będzie czynne w dn. 22 czerwca 2025 r





GRAND PRIX DOLINY BARYCZY

22.06 ← 2025

35. MEMORIAŁ
→ JÓZEFA GRUNDMANNA
I JERZEGO WIZOWSKIEGO
PUCHAR POLSKI U23

 grandprixdolinybaryczy

5. NEUTRALNE POJAZDY TECHNICZNE

- Neutralna pomoc techniczna będzie udzielana - 2 samochody
- Za sprzęt i / lub części udostępnione zawodnikom przez serwis neutralny należy zapłacić lub zwrócić je niezwłocznie po zakończeniu wyścigu

6. ZGŁOSZENIA

- **Zgłoszenia i opłaty startowe wyłącznie elektroniczne, do dnia 19.06.2025 na stronie:**
www.wynikizawodow.eu/zawody/272
- **Opłaty startowe:**
 - Junior 30,00 (zgodnie z przepisami PZKol)
 - Młodzieżowiec 40,00 (zgodnie z przepisami PZKol)
 - Elita 50,00

7. LIMIT CZASU

- Zgodnie z art. 2.3.039 przepisów UCI, limit czasu wynosi 8%. W szczególnych okolicznościach limit czasu może być zwiększony przez Komisję Sędziowską w porozumieniu z Organizatorem

8. NAGRODY

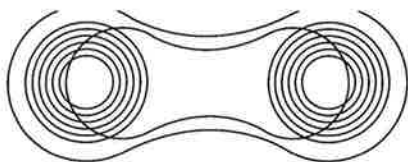
- Puchary za miejsca I – III – Open, U23, Junior
- Nagrody finansowe – 9.500,00

Miejsce	Mężczyźni open (Elita, P23, Junior)	U23	Junior
1	1500	1000	500
2	1000	700	400
3	800	500	300
4	600	400	200
5	500	300	100
6	400	200	100
SUMA	4800	3100	1600

9. Kontrola Antydopingowa

- Przepisy antydopingowe UCI stosuje się w całości podczas wyścigu. Ponadto, zgodnie z prawem polskim, polskie przepisy antydopingowe są stosowane dodatkowo do przepisów antydopingowych UCI
- Adres lokalu kontroli antydopingowej zostanie podany w oddzielnej komunikacji podczas odprawy technicznej





GRAND PRIX DOLINY BARYCZY

22.06 ← 2025

35. MEMORIAŁ
← JÓZEFA GRUNDMANNA
I JERZEGO WIZOWSKIEGO
PUCHAR POLSKI U23



10. OFICJALNE CEREMONIE

- Po zakończeniu wyścigu zawodnicy zajmujący miejsca I-III w klasyfikacji Open, U23 i Junior mają obowiązek stawienia się do dekoracji w strefie mety, zgodnie z art. 1.2.112, 1.2.113 i 2.3.046 przepisów sportowych UCI
- Nagrody finansowe będą wypłacane w strefie mety po zakończeniu dekoracji

11. KARY

- W zakresie kar obowiązują przepisy i tabela kar UCI i PZKol

12. UWAGI KOŃCOWE

- Wyścig odbędzie się w warunkach ograniczonego ruchu drogowego. Ruch poprzeczny i z przeciwnego kierunku zamykany będzie na czas przejazdu kolumny wyścigu i wznawiany po 10 minutach od przejazdu grupy zasadniczej (peletonu)
- Zawodnicy muszą przestrzegać wszelkich przepisów obowiązujących w Polsce w trakcie poruszania się poza kolumną wyścigu. W otwartym ruchu drogowym zawodnicy poruszają się na własną odpowiedzialność
- Zawodnicy i osoby towarzyszące muszą być ubezpieczeni przez macierzyste kluby od NNW i OC
- Organizator (Dyrektor Zawodów) zabezpieczy wykwalifikowany personel w celu zapewnienia prawidłowego przebiegu wyścigu. Osoby te będą odpowiedzialne za zabezpieczenie trasy wyścigu oraz umożliwienie kontroli przebiegu zawodów
- Wyścig będzie przeprowadzony pod nadzorem Komisji Sędziowskiej, której będzie przewodniczył Sędzia Główny delegowany przez PZKol. Sędziego głównego i komisarzy deleguje PZKol, pozostałych sędziów DZKol
- Organizator zapewnia zabezpieczenie medyczne zgodnie z przepisami
- Organizator zapewnia również samochód „KONIEC WYŚCIGU”, który będzie zabierał zawodników wycofujących się z wyścigu
- Wszyscy kierowcy pojazdów w kolumnie wyścigu powinni posiadać niezbędne uprawnienia zgodne z przepisami UCI oraz umieścić na pojazdach oznaczenia (również sponsorskie) dostarczone przez Organizatora
- Wyścig rozegrany zostanie zgodnie z przepisami PZKol/UCI
- Organizator wraz z Komisją Sędziowską rezerwują sobie prawo do zmian w niniejszym Regulaminie szczegółowym wyścigu w razie konieczności. Zmiany będą ogłaszane na odprawie technicznej
- W sprawach nieujętych w niniejszym Regulaminie decyduje Organizator zawodów
- Wszystkie osoby biorące udział w wyścigu czy to jako zawodnik czy też członek obsługi lub każdy inny potwierdzają niniejszym znajomość regulaminu i zobowiązani są do jego przestrzegania



**DOLNY
ŚLĄSK**



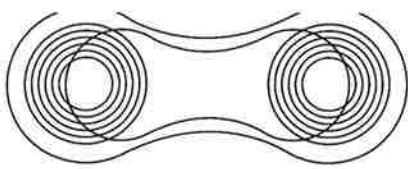
**GMINA
MILICZ**
Stare Dławy Baryczy



**DOLNY
ŚLĄSK**

**Koleje
Dolnośląskie**





GRAND PRIX DOLINY BARYCZY

35. MEMORIAŁ
→ JÓZEFA GRUNDMANNA
I JERZEGO WIZOWSKIEGO
PUCHAR POLSKI U23

22.06 ← 2025



14. SZPITAL

Żmigród, ul. Willowa 4; tel. +48 71 385 31 40

15. PROGRAM ZAWODÓW

Niedziela 22.06.2025

9.30 – 10.30	weryfikacja zgłoszeń , wydawanie numerów startowych Milicz ul. Kombatantów 3 /basen kryty/
11.30	odprawa techniczna Milicz ul. Kombatantów 3 /basen kryty/
12:45	podpisywanie listy startowej ul. Makowa /obok Pumtrack/
13:30	start wyścigu honorowy Milicz ul. Makowa /obok Pumtrack/
16.30	meta – Żmigród Rynek
16:45	ceremonia dekoracji Żmigród Rynek (miejsca I-III Open, U23, Junior)

Parking dla ekip sportowych Milicz ul. Lawendowa, Makowa

start honorowy

<https://ridewithgps.com/routes/50530700>

trasa wyścigu

<https://ridewithgps.com/routes/50531038>

Regulamin zatwierdzony przez PZKol w dniu

POLSKI ZWIĄZEK KOLARSKI

REGULAMIN ZATWIERDZONO

Pruszków, dn. 20.05.2025

DYREKTOR SPORTOWY
Polskiego Związku Kolarskiego

Jacek Kasprzak



**DOLNY
ŚLĄSK**



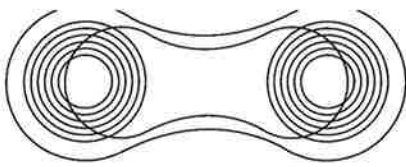
**GMINA
MILICZ**
Śmieć Długo, Biegać!



**DOLNY
ŚLĄSK**

**Koleje
Dolnośląskie**





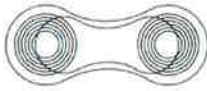
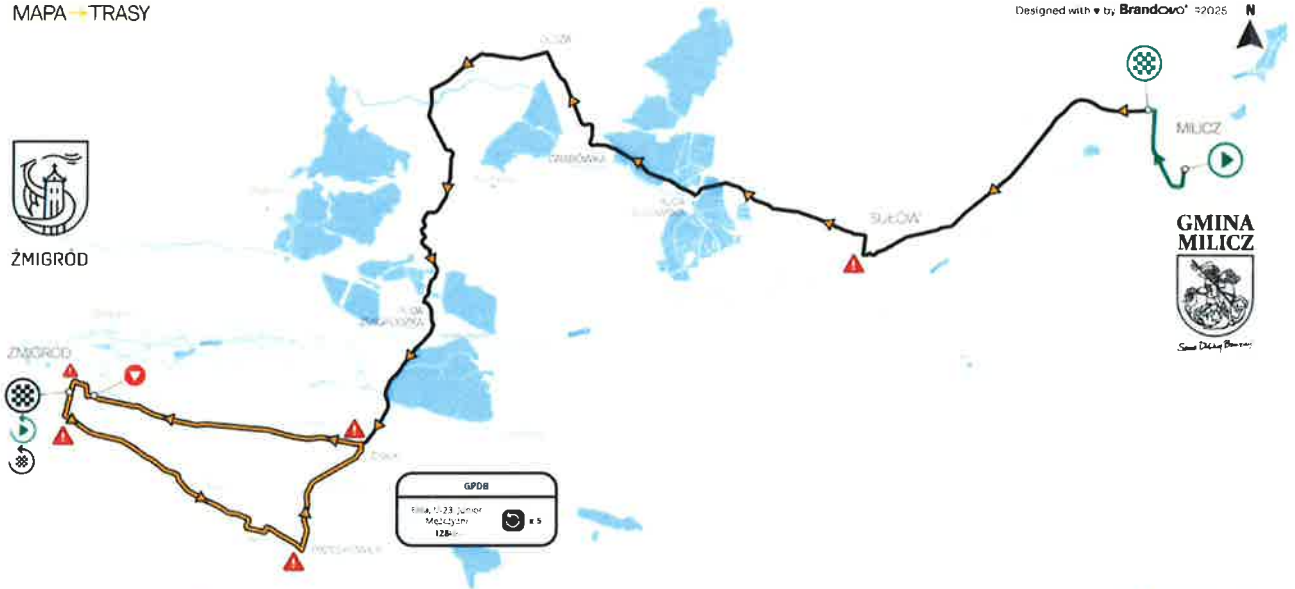
GRAND PRIX DOLINY BARYCZY

35. MEMORIAŁ
→ **JÓZEFA GRUNDMANNA**
I JERZEGO WIZOWSKIEGO
PUCHAR POLSKI U23

22.06 ← 2025

grandprixdolinybaryczy

MAPA → TRASY



GRAND PRIX DOLINY BARYCZY

35. MEMORIAŁ
→ **JÓZEFA GRUNDMANNA**
I JERZEGO WIZOWSKIEGO
PUCHAR POLSKI U23

22.06 ← 2025

WIECEJ INFO grandprixdolinybaryczy



ZADANIE WSPÓLFINANSOWANE ZE ŚRODKÓW GMINY MILICZ, ŻMIGRÓD, POWIATU TRZEBNICKIEGO I ŚRODKÓW BUDŻETOWYCH SAMORZĄDU WOJEWÓDZTWA DOLNOŚLĄSKIEGO.



ZADANIE WSPÓLFINANSOWANE ZE ŚRODKÓW GMINY MILICZ, ŻMIGRÓD, POWIATU TRZEBNICKIEGO I ŚRODKÓW BUDŻETOWYCH SAMORZĄDU WOJEWÓDZTWA DOLNOŚLĄSKIEGO.